

# 第94回 全日本自転車競技選手権大会トラック・レース

(エリート・ジュニア・パラサイクリング) 2025年8月21日(木)～25日(月) 静岡県伊豆市・伊豆ベロドローム  
2025 JAPAN NATIONAL CHAMPIONSHIPS TRACK 21st-25th Aug. 2025 Izu Velodrome, Shizuoka

2025/8/20

## Communiqué 1

### 競技役員一覧 / Technical Officials

#### コミッセルパネル

斎藤晃一郎 (P C P)

岩間 光輝 奥原 進治 KIM Myojin 前田佳代乃

#### コミッセル

松倉 信裕	炭竈 純一	前田 達郎	寺岡 敦史	久野 志延	松浦 正史
中村 妃智	齊藤喜美男	浅田 裕美	磯邊 愛	濱 祐輔	濱 亜矢子
江下 佳代	磯田 友賀	谷崎 瑞穂	安江かおり	上田 尚徳	河寄 直之
武田 彰	高橋 直子	小川 歩美	中村 和孝	長野 恭子	

#### 総務委員長

小野口裕朗

#### 総務委員

野寺 祐子 飯田 太文 井田 瑞樹

#### トラックマネージャー

西川 一郎

#### 医師

寺門 厚彦 田中 陽 高庭 透 守屋 秀一 東浦 佑哉

#### 看護師

川村めぐみ

#### レースアナウンス

芦田 千里

#### 競技スタッフ

T H A & K S (タイミングシステム)

K デザインカンパニー (セクレタリテクニシャン)

#### ボランティア

ふじのくにスポーツボランティアのみなさん

学生ボランティアのみなさん



この事業は競輪の補助を受けて実施するものです

<https://jka-cycle.jp>

# 第94回 全日本自転車競技選手権大会トラック・レース

(エリート・ジュニア・パラサイクリング) 2025年8月21日(木)～25日(月) 静岡県伊豆市・伊豆ベロドローム  
2025 JAPAN NATIONAL CHAMPIONSHIPS TRACK 21st-25th Aug. 2025 Izu Velodrome, Shizuoka

2025/8/20  
COM2-1

## Communiqué 2

### 連絡事項 / General Information

総務委員長：小野口 裕朗

#### 1 大会関係者 入場について

選手・関係者・プレスについては、駐車場側の大シャッター横の出入口のみ使用可能です。

観客は、正面入口からのみの出入りとなります。

##### (1) A/D配布場所

・選手・関係者 ライセンスコントロールの際に配布します。

※プレス関係者については、大シャッター横の出入口に設置する受付においてお名前・社名等を申し出てください。その後、会場奥のプレス用スペースにて、ビブスをお渡しします。原則として、事前の申請が必要です。

##### (2) 駐車場

伊豆ベロドロームの駐車場は、一般のお客様・観戦者と選手・関係者で区分していますので、必ず指定された場所に駐車してください。(下図参照)

#### 駐車場、入口見取り図



この事業は競輪の補助を受けて実施するものです

<https://jka-cycle.jp>

# 第94回 全日本自転車競技選手権大会トラック・レース

(エリート・ジュニア・パラサイクリング) 2025年8月21日(木)～25日(月) 静岡県伊豆市・伊豆ベロドローム  
2025 JAPAN NATIONAL CHAMPIONSHIPS TRACK 21st-25th Aug. 2025 Izu Velodrome, Shizuoka

2025/8/20  
COM2-2

## 2. 伊豆ベロドローム開場時間

8月21日 (木)	13:00	(トレーニング)	14:00～
22日 (金)	8:30	(トレーニング)	10:30～
23日 (土)	7:30	(トレーニング)	7:45～
24日 (日)	7:30	(トレーニング)	7:45～
25日 (月)	7:30	(トレーニング)	7:45～

## 3. ライセンスコントロール (受付)

8月22日(金)は8:45～9:45、16:00～16:30にROOM7 (大シャッター入って右側奥、男子トイレの前の部屋)、それ以降は全日17:00～17:30にROOM7において、ライセンスコントロール及びゼッケン等の配布を行います。

ライセンスカードもしくはEライセンス(画像)の提示をお願いいたします。

JCFライセンス以外の場合のみ、ライセンス両面の写真データをライセンスコントロール当日の昼12:00までに下記宛電子mail送付してください。

送付先: [gyomu2@jcf.or.jp](mailto:gyomu2@jcf.or.jp)

## 4. 監督・ライダーズミーティング

8月22日(金) 10:00～10:30

リアル会議形式及びZOOMによるリモート会議形式で行います。

リアル会議場所: ROOM7 (シャッター入って右側奥、男子トイレの前の部屋)

リモート会議アドレス:

<https://us06web.zoom.us/j/86731261759?pwd=k2HruIbCHVAEOLmwcw3bXzdEKt6LR.1>

ミーティング ID: 867 3126 1759

パスコード: 397567

## 5. 自転車・機材の保管

大会前日のトレーニング時間終了後～大会終了までは走路内側インフィールド内チームピット部を開放致しますが、自転車・機材の管理につきましては各自の責任でお願いいたします(主催者及び施設管理者は盗難・破損・紛失等について一切責任を負いません)。

## 6. トイレ及び更衣室

男子トイレ・男子更衣室: インフィールド2コーナー階段下右側

女子トイレ・女子更衣室: インフィールド1センタースロープ下左側

## 7. インフィールド内会場図

今大会、参加者多数の為、各者・各チームでの利用については譲り合いを行い上手く利用してください。

ローラー・バイクラック等機材の置く場所と人の待機する場所を上手く振り分け、動線・導線が上手く確保出来るよう工夫してください。

細かくは指定しませんが皆様の間隔が均等になるようご配慮下さい。

原則として、トラック入場はホーム側、退場はバック側とします(種目の特性によりそうならない場合もあります)。

※インフィールド区分はチーム・個人等をエリア No. にて区切っております。ご確認の方、宜しく

お願い致します。なお、大枠はこの振り分けで行っていただければと思いますが、少人数の移動他細かいところまでは指定いたしませんので各自で譲り合って使用してください。



この事業は競輪の補助を受けて実施するものです

<https://jka-cycle.jp>

# 第94回 全日本自転車競技選手権大会トラック・レース

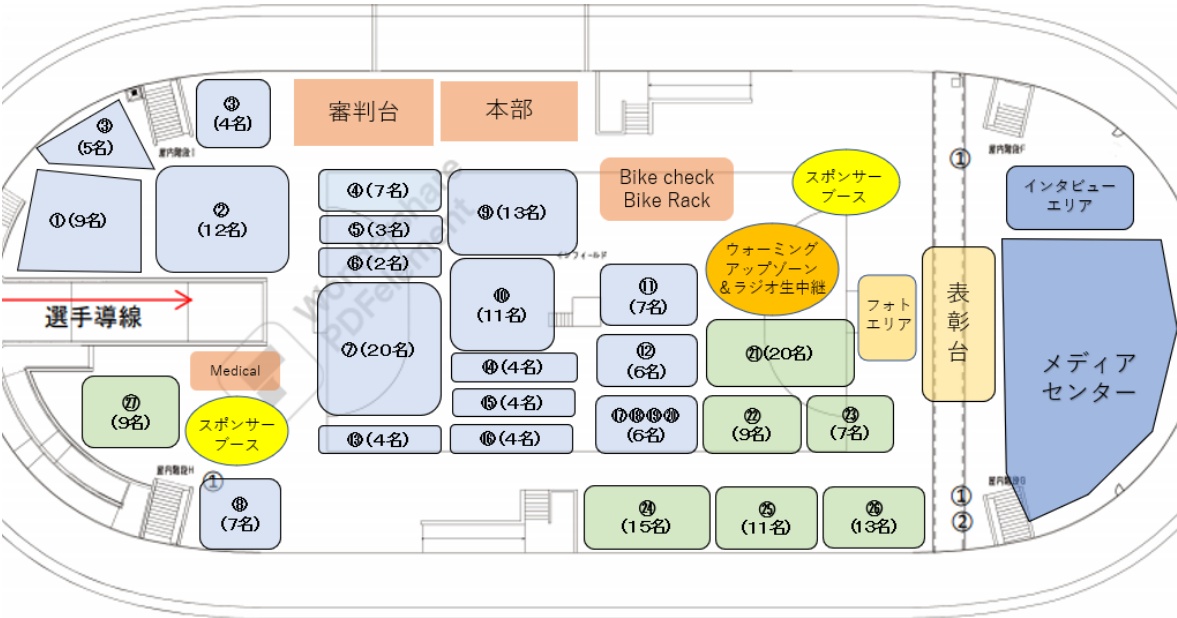
(エリート・ジュニア・パラサイクリング) 2025年8月21日(木)～25日(月) 静岡県伊豆市・伊豆ベロドローム  
2025 JAPAN NATIONAL CHAMPIONSHIPS TRACK 21st-25th Aug. 2025 Izu Velodrome, Shizuoka

2025/8/20  
COM2-3

## グループ分け

エリアNo.	チーム名	エリアNo.	チーム名
① BS 9名	チーム"リデ"ストンサイクリング	⑪ 日大7名	日本大学
② RKD12名	TEAM RAKUTEN K DREAMS	⑫ 明治大6名	明治大学
③ JPCA9名	JPCA	⑬ 中央大4名	中央大学
④ JIK7名	JIK	⑭ 京産大4名	京都産業大学
⑤ 富山県3名	富山県	⑮ 法政大4名	法政大学
⑥ BdM2名	Bicicletta di Maru	⑯ 八学大4名	八戸学院大学
⑦ 鹿屋体大+CBK+RAC 20名	鹿屋体育大学	⑰ 順天大2名	早稲田大学
	CIELBLEUKANOYA	⑱ 慶応大2名	慶応義塾大学
	Radical Aero Club	⑲ 明治国1名	明治国際医療大学
⑧ 実業団個人 7名	Bahrain victorious development team	⑳ 東邦大1名	東邦大学
	グ'イクトワ'ル広島	㉑ ジュニア北日本・関東20名	北日本・関東ブロック
	Team SAGA SPORTS PYRAMID	㉒ ジュニア中部9名	中部ブロック
	愛三工業レーシングチーム	㉓ ジュニア近畿7名	近畿ブロック
	スミタエ'イ'バ'ールイズ'ミ'ラバ'和	㉔ ジュニア中国15名	中国ブロック
	The CAMP * US	㉕ ジュニア四国11名	四国ブロック
⑨ 日体大13名	AutoBahnGotemba	㉖ ジュニア九州13名	九州ブロック
	日本体育大学		
⑩ 朝日大11名	朝日大学	㉗ パラサイクリング	パラサイクリング

## インフィールド配置イメージ



この事業は競輪の補助を受けて実施するものです  
<https://jka-cycle.jp>

# 第94回 全日本自転車競技選手権大会トラック・レース

(エリート・ジュニア・パラサイクリング) 2025年8月21日(木)～25日(月) 静岡県伊豆市・伊豆ベロドローム  
2025 JAPAN NATIONAL CHAMPIONSHIPS TRACK 21st-25th Aug. 2025 Izu Velodrome, Shizuoka

2025/8/20  
COM2-4

## 8 オフィシャルトレーニング

### ※注意事項

- ・トレーニングの際、走路内の人数が30名を超えた場合、走路入場を制限する場合があります。
- ・遅い速度での走行はステイヤー・ラインより上部とし、スプリンターレーンは速度の上だった状態での走行帯とします。
- ・ジュニア選手に関しまして伊豆ベロドローム未走行者が多数居ることが想定されるため落車防止の観点よりエリート選手とは別にトレーニング時間を設けます（一部エリート種目に参加の選手はエリート選手の時間帯も走行可能とします）。お互い譲り合いトラブル無いようトレーニングをしてください。走路内30名の制限を付けさせていただきます。

※本トレーニング時間には入れ替え時間を取ってありませんので定刻には下車できるようトレーニングを実施してください。

8月21日(木)		
14:00～14:30	エリート選手	30名迄
14:30～14:45	スタンディング・トレーニング(手持ち・H側のみ)	
14:45～15:15	ジュニア選手	30名迄
15:15～15:30	スタンディング・トレーニング(手持ち・H側のみ)	
15:30～16:00	エリート選手	30名迄
16:00～16:15	スタンディング・トレーニング(手持ち・H側のみ)	
16:15～16:45	カテゴリーフリー	30名迄
16:45～17:00	スタンディング・トレーニング(手持ち・H側のみ)	

8月22日(金)		
10:00～10:30	エリート選手 22日出場選手以外対象	30名迄
10:30～11:00	ジュニア選手(全員対象) ※係員の指示に従うこと	30名迄
11:00～11:50	チーム・パーシュート出場選手 エリミネーション出場選手	—
11:55～12:25 12:25～12:45	チーム・スプリント出場選手(男女共) スタンディング・トレーニング(H側のみ)	—
レース終了後 ～17:30	ジュニア選手(全員対象) ※係員の指示に従うこと	30名迄

8月23日(土)		
7:45～8:05	ジュニア選手 スクラッチ(男子)	—
8:05～8:25	エリート選手 スクラッチ(男子)	—
8:25～8:45	ジュニア選手スプリント(男女共)	
8:45～9:05	エリート選手 スプリント(男女共)	—
9:05～9:20	エリート選手 マディソン(男子)/オムニウム(女子)	—



この事業は競輪の補助を受けて実施するものです

<https://jka-cycle.jp>

# 第94回 全日本自転車競技選手権大会トラック・レース

(エリート・ジュニア・パラサイクリング) 2025年8月21日(木)～25日(月) 静岡県伊豆市・伊豆ベロドローム  
2025 JAPAN NATIONAL CHAMPIONSHIPS TRACK 21st-25th Aug. 2025 Izu Velodrome, Shizuoka

2025/8/20  
COM2-5

8月24日(日)		
7:45～8:05	パラサイクリング	
8:05～8:25	エリート選手 スクラッチ(女子)/マディソン(女子)	—
8:25～8:45	エリート選手 オムニアム(男子)	—
8:45～9:05	ジュニア選手 ケイリン(男女共)/スクラッチ(女子)	—
9:05～9:20	エリート選手 ケイリン(男女共)	—

8月26日(月)		
7:45～8:00	ジュニア選手 IP/ポイントレース(男女共)	—
8:00～8:15	エリート選手 IP/ポイントレース出場選手(男女共)	
8:15～8:30	パラサイクリング	—
8:30～8:45	ジュニア選手 タイムトライアル出場選手(男女共)	—
8:45～8:55	スタンディング・トレーニング(H側のみ)	
8:55～9:10	エリート選手 タイムトライアル出場選手(男女共)	—
9:10～9:20	スタンディング・トレーニング(H側のみ)	

## 9 その他

伊豆ベロドローム内部、インフィールド・走路を含む場内全般、夏場に関しましては気温30度を超える可能性があります(8月下旬の本大会はこの時期に含まれます)。空調は25～27度に設定しているのですが外気温、屋根・外壁への日差しの関係などから調整が間に合わず気温上昇が有るかもしれません。

参加選手の皆様には冷たい飲み物の準備(水分と同時に塩分・ミネラル分の補給もお願いします)、クーリング・アイシングの準備を各自にて充分行っていただき、熱中症対策を取っていただきますようお願いいたします。



この事業は競輪の補助を受けて実施するものです

<https://jka-cycle.jp>



# 第94回 全日本自転車競技選手権大会トラック・レース

(エリート・ジュニア・パラサイクリング) 2025年8月21日(木)～25日(月) 静岡県伊豆市・伊豆ベロドローム  
2025 JAPAN NATIONAL CHAMPIONSHIPS TRACK 21st-25th Aug. 2025 Izu Velodrome, Shizuoka

2025/8/20  
COM3-1

## Communiqué 3

### 競技情報 / Technical Information

PCP: 齋藤 晃一郎

#### 1 競技規則 Regulations

本大会には、UCI 規則、JCF 規則及び大会特別規則が適用される。

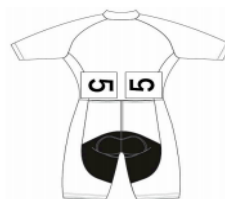
#### 2 一般情報・注意事項 General information, Reminder

##### ・出走者の確認と変更

出走者確認の際、チームウェアの他にチャンピオンウェア（ジャージ・スキンスーツ等）もコミッセールに持参し、チェックを受けること。

##### ・競技

・ライダーは、ゼッケンが常に見やすく、読みやすいようにしなければならない。ゼッケンはしっかりと固定されなければならない、折り曲げたり、加工したりしてはならない。  
(バンチレースにおいて透明ポケットの使用は許容されない)



バンチレース系



タイムトライアル系

・バイクチェックは、コースイン前のバイクチェックエリアで行う。  
・バンチレース競技では、選手はホームストレートからコースに入り、バックストレートからのみコースから出るものとする。200m タイムトライアルは、スタートした側からコースインする。

#### 競技中のチームスタッフ

・第 3.1.012 条に従い、すべてのトラック競技中、すべてのチームスタッフはインフィールド（セーフティゾーンおよびコース外にいること）に留まるものとする。  
・コースへのアクセスランプは常にクリアに保たれていなければならない。すべてのコースアクセス用スロープには、いかなる資材やチーム関係者も立ち入ってはならない。  
・スターターズ・プラットフォームへの立ち入りはオフィシャルのみとする。

#### 表彰式

・表彰式に参加するライダーは、脱帽で、ヘッドバンドやサングラスを着用せず、競技中の衣服と適切な靴を履いていなければならない。

#### 使用器材・ヘルメット

UCI 規則、JCF 規則による。



この事業は競輪の補助を受けて実施するものです

<https://jka-cycle.jp>

# 第94回 全日本自転車競技選手権大会トラック・レース

(エリート・ジュニア・パラサイクリング) 2025年8月21日(木)～25日(月) 静岡県伊豆市・伊豆ベロドローム  
2025 JAPAN NATIONAL CHAMPIONSHIPS TRACK 21st-25th Aug. 2025 Izu Velodrome, Shizuoka

2025/8/20  
COM3-2

## 競技系情報・注意事項および競技フォーマット

TECHNICAL INFORMATION REMINDER OF DISPOSITIONS、Race format

### 1 計時種目全般 Timed events

- ・認められない事故による再スタートは認められない。
- ・チーム種目においてチームスタッフがスタートにおいて第2走者以降の走者をホールドすることが認められるが、押すことは許容されない。走者を押した場合、チームは失格となる。

### 2 チーム・パーシュート TP

男子エリート：予選はH側からの単独発走とする。

予選上位2チームが1～2位決定戦へ、次の2チームが3～4位決定戦へ。  
5位以降は予選タイムによる。

女子エリート：直接、決勝を行う

### 3 チーム・スプリント TSP

男子エリート：予選はH側からの単独発走とする。

予選上位2チームが1～2位決定戦へ、次の2チームが3～4位決定戦へ。  
5位以降は予選タイムによる。

女子エリート：予選はH側からの単独発走とする。

予選上位2チームが1～2位決定戦へ、次の2チームが3～4位決定戦へ。

### 4 個人パーシュート IP

男女エリート・男女ジュニア：

予選タイム上位2名が1～2位決定戦へ、次の2名が3～4位決定戦へ

### 5 1kmタイム・トライアル TT

予選は行わず直接決勝とする。

男女エリート：一部競技者についてはHからの単独発走、他はH/B対面発走とする

男女ジュニア：H/Bからの対面発走とする。

### 6 スプリント予選 200mタイムトライアル 200mTT

・ライダーは200mのタイムトライアル中、2枚のゼッケンを着用しなければならない。

・200mのスタートでライダーをプッシュする際、コーチはセーフティーゾーンに留まり、プッシュしながら追走ラインを超えてはならない。この指示に従わない場合、コミッセルの指示に従わなかったとして罰金が科せられる。

### 7 スプリント SP

男子エリート：

予選200mTT結果上位16名が1/8決勝に進出する。

1/8決勝（1回戦制）の勝者は1/4決勝へ。



この事業は競輪の補助を受けて実施するものです

<https://jka-cycle.jp>



# 第94回 全日本自転車競技選手権大会トラック・レース

(エリート・ジュニア・パラサイクリング) 2025年8月21日(木)～25日(月) 静岡県伊豆市・伊豆ベロドローム  
2025 JAPAN NATIONAL CHAMPIONSHIPS TRACK 21st-25th Aug. 2025 Izu Velodrome, Shizuoka

2025/8/20  
COM3-3

1/4 決勝(2回戦制)の勝者は1/2 決勝へ、5-8位は200mTT結果による。

1/2 決勝(2回戦制)の勝者は1-2位決定戦へ、敗者は3-4位決定戦へ

1-2位決定戦・3-4位決定戦は2回戦制で行う。

女子エリート:

予選200mTT結果上位8名が1/4 決勝に進出する。

1/4 決勝(1回戦制)の勝者は1/2 決勝へ

、5-8位は200mTT結果による。

1/2 決勝(2回戦制)の勝者は1-2位決定戦へ、敗者は3-4位決定戦へ

1-2位決定戦・3-4位決定戦は2回戦制で行う。

男子ジュニア、女子ジュニア:

予選200mTT結果上位4名が1/2 決勝に進出する。

1/2 決勝(2回戦制)の勝者は1-2位決定戦へ、敗者は3-4位決定戦へ

1-2位決定戦・3-4位決定戦は2回戦制で行う。

## 8 バンチレース Bunch Races

・スタート時、ホルダーはライダーをブッシュすることは許容されるが、スタート時の落車予防の観点から、自らの立ち位置から移動する(走る)ことは許容されない。

## 9 オムニアム

女子エリート:

スクラッチ 10km テンポレース 10km エリミネーション ポイントレース 20km

男子エリート:

スクラッチ 10km テンポレース 10km エリミネーション ポイントレース 25km

## 10 エリミネーション

・2周回毎に除外する。

・どの選手を脱落させるか決定できない場合、次のスプリントまでいかなる選手も除外されない。この場合、スタートラインにて緑色の旗で提示される。

・脱落したライダーは直ちにコースから退出しなければならないが、退出しない場合は、事態の重大性に応じてペナルティ(警告を含む降格、失格)が科される。

・レースが行われている間、チーム代表者はコミッセルの決定に対して異議申し立てはできない。

## 11 スクラッチ

男子エリート予選: 7.5 km、3 名が予選落ちとなる

男子ジュニア予選: 5km、6 名が予選落ちとなる

男子エリート決勝: 15km、女子エリート決勝: 10km

男子ジュニア決勝: 10km、女子ジュニア決勝: 7.5km



この事業は競輪の補助を受けて実施するものです

<https://jka-cycle.jp>

# 第94回 全日本自転車競技選手権大会トラック・レース

(エリート・ジュニア・パラサイクリング) 2025年8月21日(木)～25日(月) 静岡県伊豆市・伊豆ベロドローム  
2025 JAPAN NATIONAL CHAMPIONSHIPS TRACK 21st-25th Aug. 2025 Izu Velodrome, Shizuoka

2025/8/20  
COM3-4

## 12 マディソン

- ・男子エリート：30km 女子エリート：20km
- ・本マディソンレースでは補給は禁止されている。
- ・第2グループの選手は、反対側の外側のフェンスに並ばなければならない。
- ・専用ゼッケンを使用する。

## 13 ケイリン

男子エリート：1回戦上位2名は1／2決勝へ、敗者は敗者復活戦へ  
敗者復活戦上位3名は1／2決勝へ、  
1／2決勝上位3名は1－6位決定戦へ、下位は7－12位決定戦へ  
女子エリート：1－6位決定戦のみ実施する  
男子ジュニア：1回戦上位2名は1／2決勝へ、敗者は敗者復活戦へ  
敗者復活戦上位1名は1／2決勝へ、  
1／2決勝上位3名は1－6位決定戦へ、下位は7－12位決定戦へ  
女子ジュニア：1回戦上位3名は1－6位決定戦へ、下位は7－9位決定戦へ

## 14 ポイントレース

男子エリート：30km  
女子エリート：20km  
男子ジュニア：20km  
女子ジュニア：未実施

## 15 パラサイクリング

TT 種目、IP 種目、どちらの種目もHからの単独発走とする。



この事業は競輪の補助を受けて実施するものです

<https://jka-cycle.jp>

# 第94回 全日本自転車競技選手権大会トラック・レース

(エリート・ジュニア・パラサイクリング) 2025年8月21日(木)～25日(月) 静岡県伊豆市・伊豆ベロドローム  
2025 JAPAN NATIONAL CHAMPIONSHIPS TRACK 21st-25th Aug. 2025 Izu Velodrome, Shizuoka

2025/8/20

## Communiqué 4

### ドーピング検査 / Doping Control

1. 本大会は、日本アンチ・ドーピング規程(Japan Code)により検査を実施する。
2. ドーピング検査は、競技会場内に設置された検査室を使用し行う。
3. 2022年4月14日に改定されたUCIアンチ・ドーピング規則により、検査対象競技者の掲示は、一切行わない。対象者への通告はDCO(ドーピング検査員)またはシャペロン(検査補助員)によってのみ行われる。
4. 検査対象となった競技者は、DCOまたはシャペロンに通知され次第、可能な限り速やかにドーピング検査室に到着しなければならない。その際に、写真付ライセンスまたはその他の写真付き身分証明書を忘れず持参すること。
5. 検査対象の選手は、表彰式への参加、メディア対応、同伴者または通訳との合流などの合理的な理由により、DCOまたはシャペロンの許可を得た場合に、ドーピング検査室への到着を遅らせる、または一時的に検査室を離れることができる。しかし、DCOまたはシャペロンの許可なくドーピング検査室への到着が遅れる、または離れた場合にはアンチ・ドーピング規則違反と判断される可能性がある。
6. 18歳未満の競技者において、検査の対象となった場合は、「18歳未満競技者親権者同意書」を持参し、DCOに提出する。持参していない場合は、後日、JADAに郵送すること。

本大会ドーピング検査に対する参加者のご協力をお願い申し上げます。

JCF アンチ・ドーピング委員会

Rep担当者名

22日23日 高橋 真

24日25日 青木 康博



この事業は競輪の補助を受けて実施するものです

<https://jka-cycle.jp>